

Ministerium für Ländliche
Entwicklung, Umwelt und
Landwirtschaft

LAND
BRANDENBURG

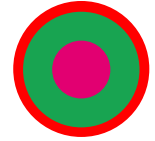


Grünwalde, 19. Juni 2019

Managementplanung in den FFH-Gebieten “Seewald“ und „Welkteich“

Naturpark
Niederlausitzer
Heidellandschaft





Ablauf

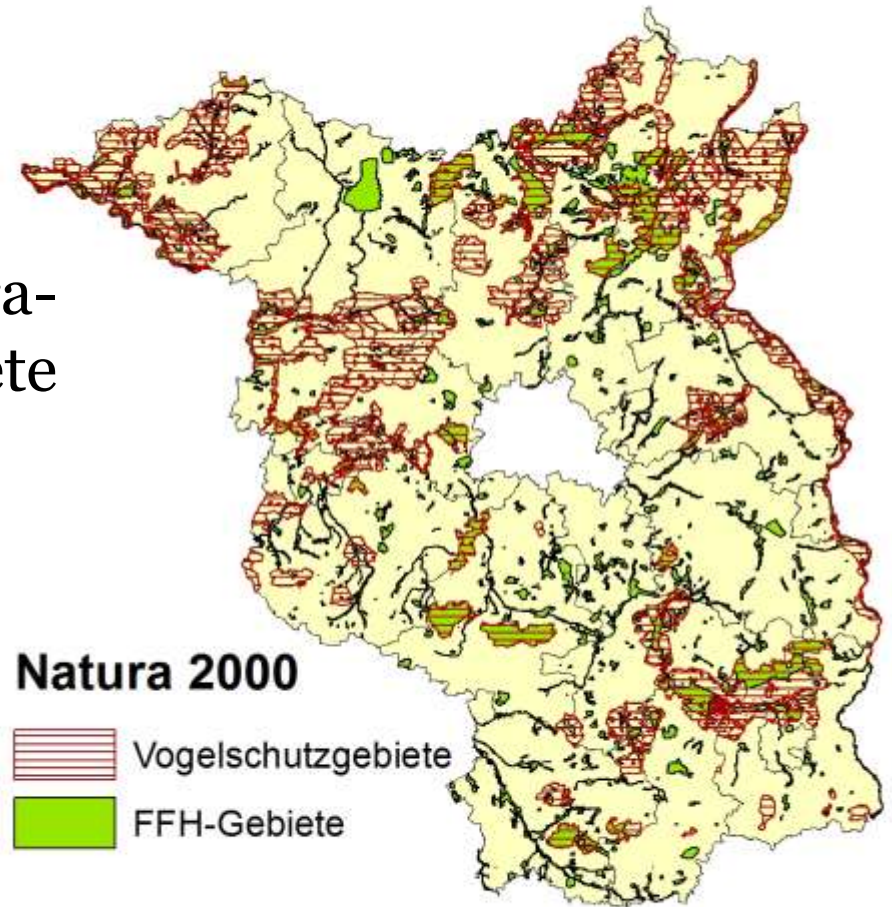
1. Begrüßung, Organisatorisches
2. Natura 2000 und die
FFH-Managementplanung
3. Vorstellung der FFH-Gebiete
4. Fragen und Diskussion

Natura 2000

- europaweites Schutzgebietsnetz
- Vogelschutzgebiete und Flora-Fauna-Habitat-(FFH)-Gebiete

Natura 2000 in Brandenburg

- In Brandenburg:
27 Vogelschutzgebiete
620 FFH-Gebiete



Die FFH-Richtlinie

- **Ziel**

„Hauptziel dieser Richtlinie ist es, die Erhaltung der biologischen Vielfalt zu fördern...“ (Präambel Richtlinie 92/43/EWG)

- **Instrumente der FFH-Richtlinie I**

- Ausweisung von Flora-Fauna-Habitat-Gebieten (Artikel 3), in denen Arten und Lebensräume geschützt werden sollen
- Listen besonders schutzwürdiger Arten und Lebensräume (Anhänge I, II und IV)



Die FFH-Richtlinie

- **Instrumente der FFH-Richtlinie II**
 - Verschlechterungsverbot (Artikel 6, Absätze 2 bis 4)
=> FFH-Verträglichkeitsprüfung
 - Erhaltungsmaßnahmen (Artikel 6, Absatz 1)
=> Managementplanung

FFH-Managementplanung

- **Maßnahmen**

- Erhaltungsmaßnahme:

- dienen der Erreichung der Erhaltungsziele

- für Naturschutzbehörden verpflichtend, für private Grundstückseigentümer nicht bindend

- z.B.: Regelungen zu Art und Umfang der Mahd und Beweidung

Erhaltungszustand von Lebensraumtypen:
Hervorragend (A), gut (B), schlecht (C)

FFH-Managementplanung

- **Maßnahmen**

- Entwicklungsmaßnahme:

- Handlungsoptionen

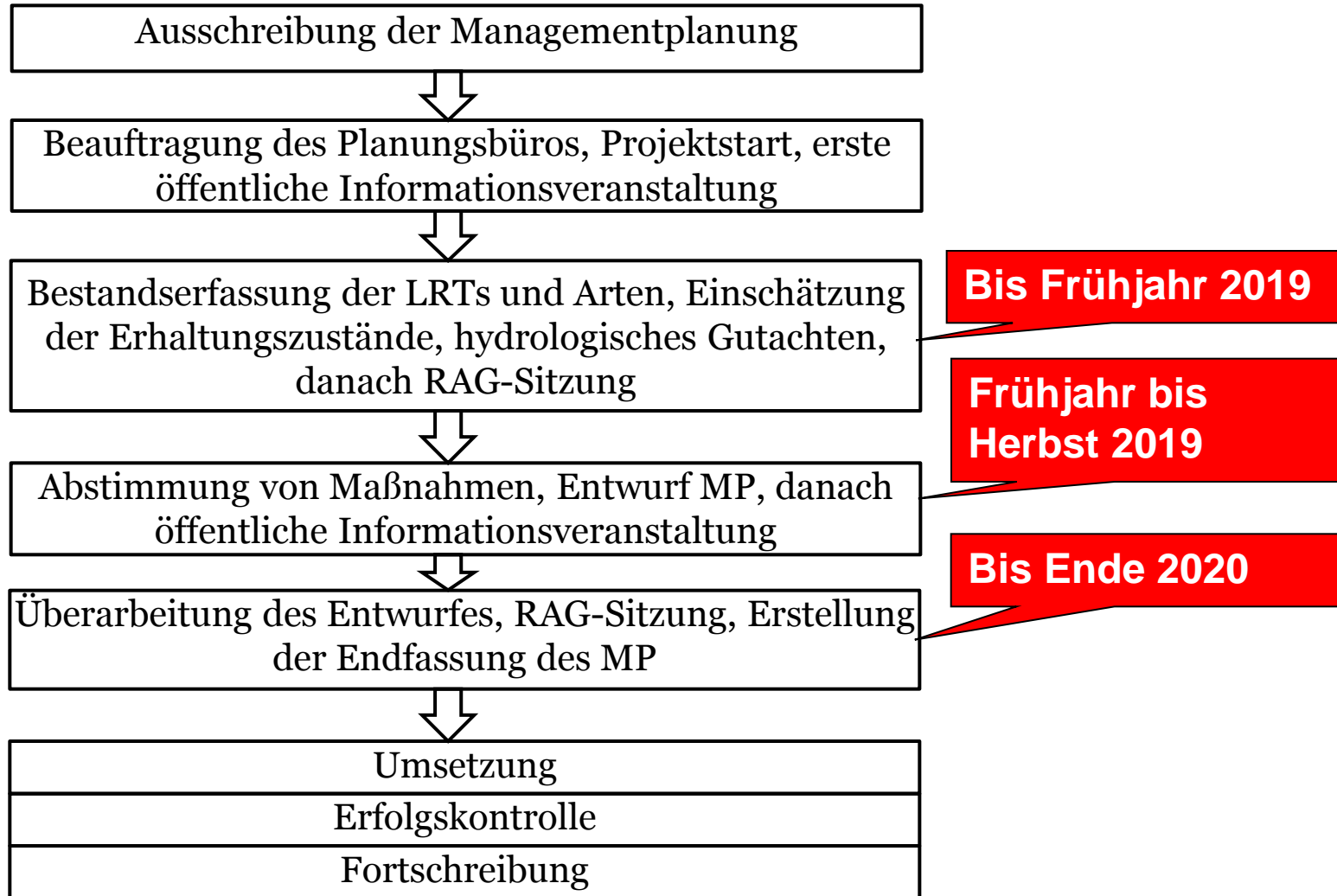
- nicht verpflichtend

- z.B.: Maßnahmen zur weiteren Verbesserung von LRT mit günstigem Erhaltungszustand

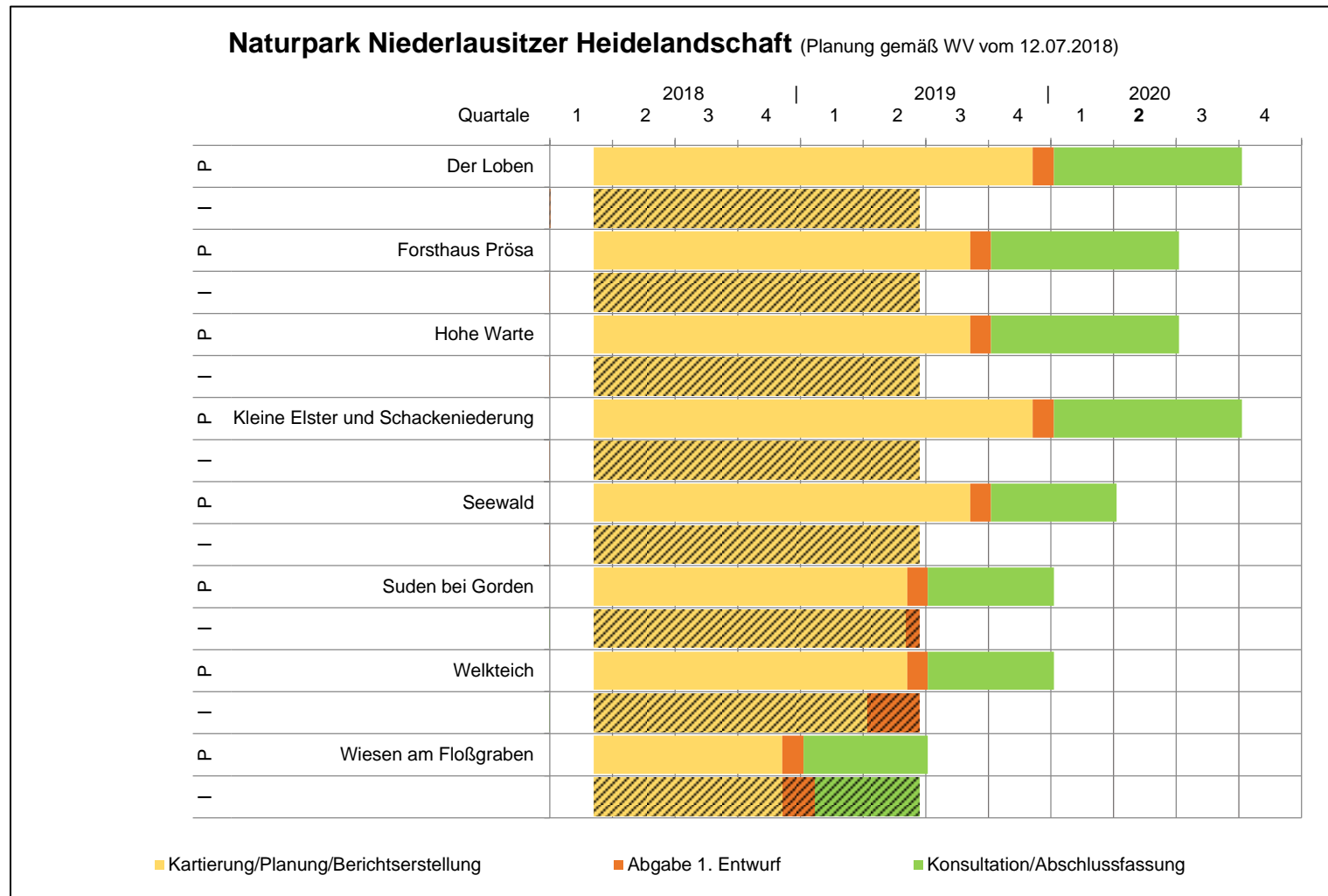
Die Maßnahmenplanung

- Erfolgt so weit wie möglich in **Abstimmung** mit den Betroffenen
- Erfolgt nur für die LRTs und die Habitate der Arten des Anhang II
- **Flächenscharf**
- Erfolgt nur wenn Maßnahmen zur Sicherung/Verbesserung des Erhaltungszustands nötig sind
- Auswahl der Maßnahmen aus einem **standardisierten Katalog**
- Umsetzung bedarf der Zustimmung des Eigentümers/Flächennutzers

Vorgehen und Zeitplan



Vorgehen und Zeitplan



**Ministerium für Ländliche
Entwicklung, Umwelt und
Landwirtschaft**

**LAND
BRANDENBURG**



**Vielen Dank für Ihre
Aufmerksamkeit!**

Nora Kremtz

Markt 20, 04924 Bad Liebenwerda

E-Mail: Nora.Kremtz@lfu.brandenburg.de

Tel.: 035341-61515

**Naturpark
Niederlausitzer
Heidlandschaft**

